

Gratulujeme vám k vašim novým pedálům značky Crankbrothers!

Bezpečnostní pokyny

- S pedály crankbrothers používejte pouze záračky (kuřfy) crankbrothers. Zkontrolujte, že kuřfy jsou správně namontované.
- Po instalaci pedálů zkontrolujte propnutí nohou a popřípadě si upravte výšku sedla.
- Než vyrazíte na vyjíždku, několikrát si vyzkoušejte nacvaknutí a vycvaknutí u obou pedálů.
- Při jízdě používejte přilbu, dodržujte dopravní předpisy i pravidla chování v terénu.
- Používejte přední a zadní světla při jízdě za zhoršené viditelnosti.
- Kuřfy pravidelně kontrolujte a vyměňte je, jsou-li opotřebované.
- Před každou jízdou zkontrolujte pedály, zda nejsou opotřebovány, poškozeny nebo zda nemají uvolněné části. Vždy udržujte pedály v bezvadném stavu.
- Máte-li nějaké dotazy ohledně použití vašich nových pedálů, kontaktujte svého mistriho prodejce crankbrothers nebo přímo společnost crankbrothers.

Záruka

• Na pedály se vztahuje záruční lhůta 2 roky. K záručnímu nároku musíte přiložit potvrzení o nákupu. Pedály budou opraveny nebo vyměněny dle uvážení společnosti crankbrothers. Tato záruka se nevztahuje na škody způsobené nesprávným použitím, zanedbáním, úpravou, nárazem nebo chybou jezdce.

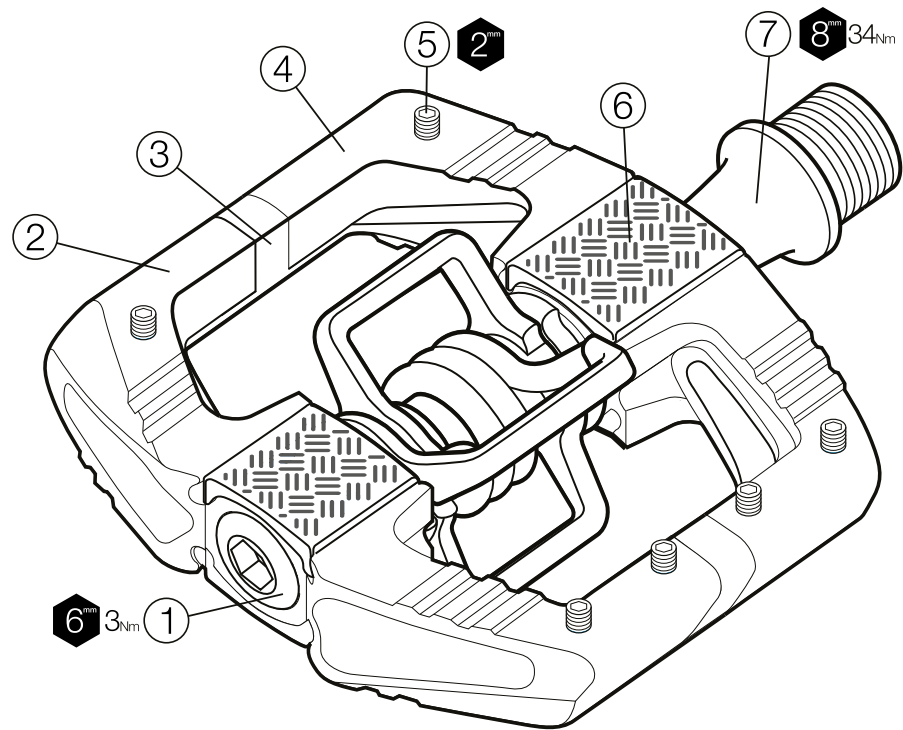
• Chcete-li uplatnit reklamaci v USA, přejděte na www.crankbrothers.com/create_ticket/. Mimo USA musíte reklamaci uplatnit prostřednictvím prodejce, u kterého jste pedály zakoupili. Ke všem záručním nárokům musíte přiložit potvrzení o nákupu.

Dodávateľ pro ČR a SR:
 Progress Cycle, a. s.
 Logistický park Tulpán 1371
 253 01 Hostivice - Palouky, Česká republika
 +420 241 771 181
www.progresscycle.cz

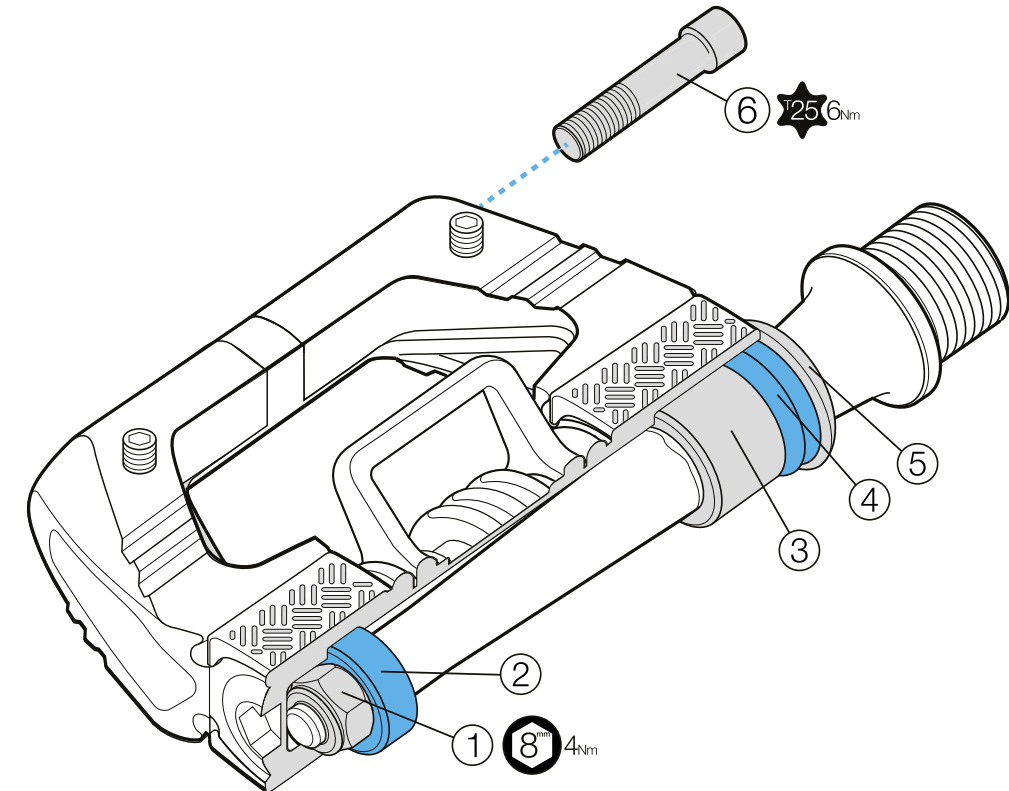
Údržba

- Pedály crankbrothers jsou konstruovány pro dlouhou životnost, obsahují vysoce kvalitní vnitřní součásti a systém dvojitého utěsnění, který udržuje mazací tuk uvnitř a vodu a nečistoty venku. Když budete pedály udržovat čisté s dobře namazanými vnitřními součástmi bez vlhkosti a prachu, dosáhnete jejich nejdelší životnosti.
- Udržujte pedály v čistotě. Po jízdě v mokřích nebo bahnitých podmínkách nechtejete bláto zaschnout a pak odstraňte nečistoty štětcem s tuhými štětínami.
- Opatrně otřete pedály vlhkým hadrem. Nikdy nepoužívejte proud vody a nestříkajte vodu přímo na těsnění, prachovku ani na sestavu křídel.
- Dohlédněte na to, aby vždy byly bezpečně nasazeny prachovky. Chrání vnitřní součásti před prachem a nečistotami a pomáhají zajistit vnější ložisko. Okamžitě nahradte ztracené nebo chybějící prachovky.
- Jednou za měsíc kápněte několik kapek lehkého maziva na zacvakávací mechanismus na místa, kde se otáčejí křídla a pružina.
- Kuřfy vyměňte vždy po 300-500 hodinách používání nebo když jsou nadměrně opotřebované.
- Podrobnější návod a tipy k údržbě najdete na adrese crankbrothers.com.

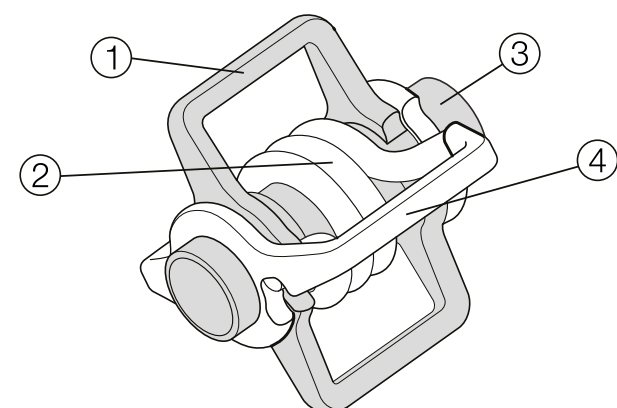
Označení součástí / Označenie súčastí



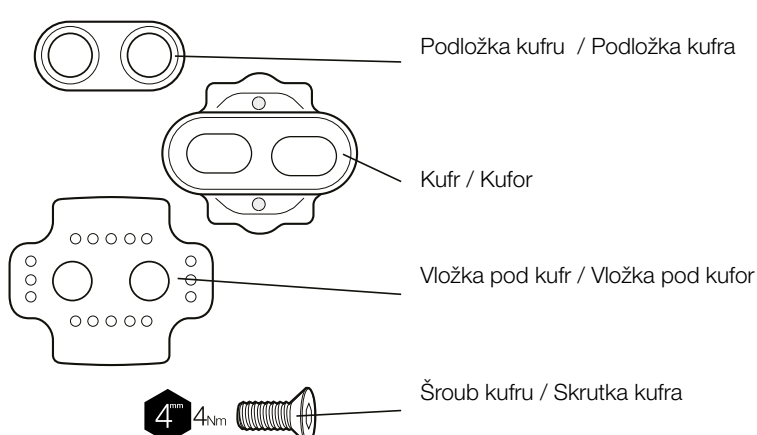
- 1 Prachovka / Prachovka
- 2 Vnější tělo / Vonkajšie telo
- 3 Vložky / Vložky
- 4 Vnitřní tělo / Vnútročné telo
- 5 Protisklzné hroty / Protišmykové hroty
- 6 Protisklzné destičky / Protišmykové doštičky
- 7 Osa / Os



- 1 Matice osy / Matica osi
- 2 Zapouzdřené kuličkové ložisko Enduro / Zapuzdrené guľičkové ložisko Enduro
- 3 Kluzné ložisko Igu LL / Kľzné ložisko Igu LL
- 4 Vnitřní těsnění / Vnútročné tesnenie
- 5 Vnější těsnění / Vonkajšie tesnenie
- 6 Šroub / Skrutka



- 1 Vnitřní křídlo / Vnútročné křídlo
- 2 Pružina / Pružina
- 3 Pouzdro / Púzdro
- 4 Vnější křídlo / Vonkajšie křídlo



- 1 Podložka kuřfy / Podložka kuřfy
- 2 Kuřfa / Kuřfa
- 3 Vložka pod kuřfu / Vložka pod kuřfu
- 4 Šroub kuřfy / Skrutka kuřfy

Gratulujeme vám k vašim novým pedálom značky Crankbrothers!

Bezpečnostné pokyny

- S pedálmi Crankbrothers používajte iba záračky (kuřfy) Crankbrothers. Skontrolujte, že sú kuřfy správne namontované.
- Po inštalácii pedálov skontrolujte prepnutie nôh a popri prípade si upravte výšku sedadla.
- Skôr ako vyrazíte, niekoľkokrát si vyskúšajte nacvaknutie a vycvaknutie na oboch pedáloch.
- Pri jazde používajte prilbu, dodržujte dopravné predpisy aj pravidlá správania v teréne.
- Pri jazde za zhoršenej viditeľnosti používajte predné a zadné svetlá.
- Kuřfy pravidelne kontrolujte a vymeňte ich, ak sú opotrebované.
- Pred každou jazdou skontrolujte pedále, či nie sú opotrebované, poškodené alebo či nemajú uvoľnené časti. Vždy udržiavajte pedále v bezchybnom stave.
- Ak máte nejaké otázky týkajúce sa použitia vašich nových pedálov, kontaktujte svojho miestneho predajcu Crankbrothers alebo priamo spoločnosť Crankbrothers.

Záruka

• Na pedále sa vztahuje záručná lehota 2 roky. K záručnému nároku musíte priložiť potvrdenie o nákupe. Pedále budú opravené alebo vymenené podľa uváženia spoločnosti Crankbrothers. Táto záruka sa nevztahuje na škody spôsobené nesprávnym použitím, zanedbaním, úpravou, nárazom alebo chybou jazdca.

• Ak chcete uplatniť reklamáciu v USA, prejdite na www.crankbrothers.com/create_ticket/. Mimo USA musíte reklamáciu uplatniť prostredníctvom predajcu, u ktorého ste si pedále kúpili. K všetkým záručným nárokom musíte priložiť potvrdenie o nákupe.

Dodávateľ pre ČR a SR:
 Progress Cycle, a. s.
 Logistický park Tulpán 1371
 253 01 Hostivice - Palouky, Česká republika
 +420 241 771 181
www.progresscycle.cz

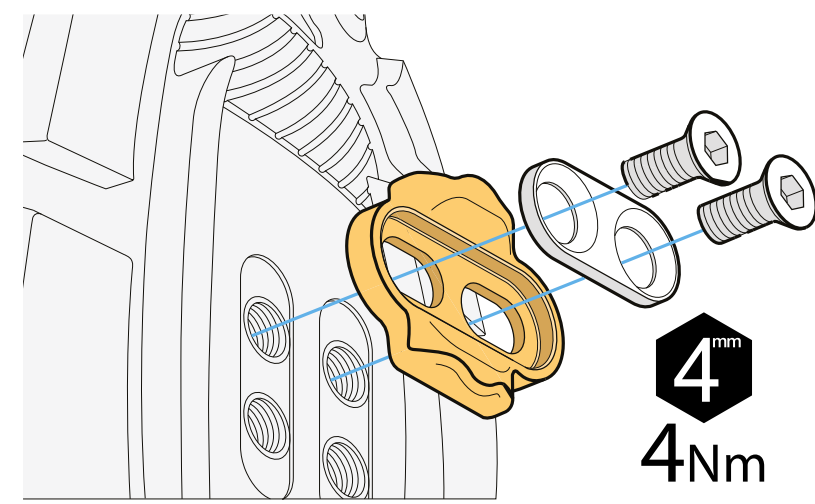
Údržba

- Pedále Crankbrothers sú konštruované pre dlhú životnosť, obsahujú vysokokvalitné vnútorné súčasti a systém dvojitého utesnenia, ktorý udržuje mazací tuk vnútri a vodu a nečistoty vonku. Keď budete pedále udržiavať čisté s dobre namazanými vnútornými súčastmi bez vlhkosti a prachu, dosiahnete ich najdlhšiu životnosť.
- Udržujte pedále v čistote. Po jazde v mokřích alebo bahnitých podmienkach nechaťete bláto zaschnúť a potom odstráňte nečistoty štetcom s tuhými štětínami.
- Opatrne utrite pedále vlhkou handrou. Nikdy nepoužívajte prúd vody a nestriekajte vodu priamo na tesnenie, prachovku ani na zostavu křídel.
- Dozrite na to, aby vždy boli bezpečne nasadené prachovky. Chránia vnútorné súčasti pred prachom a nečistotami a pomáhajú zaisť vnukajšie ložisko. Okamžite nahradte stratené alebo chýbajúce prachovky.
- Raz za mesiac kvapnite niekoľko kvapiek ľahkého maziva na zacvakávací mechanismus na miesta, kde sa otáčajú křídla a pružina.
- Kuřfy vymieňajte vždy po 300 – 500 hodinách používania alebo keď sú nadmerne opotrebované.
- Podrobnější návod a tipy na údržbu nájdete na adrese crankbrothers.com.

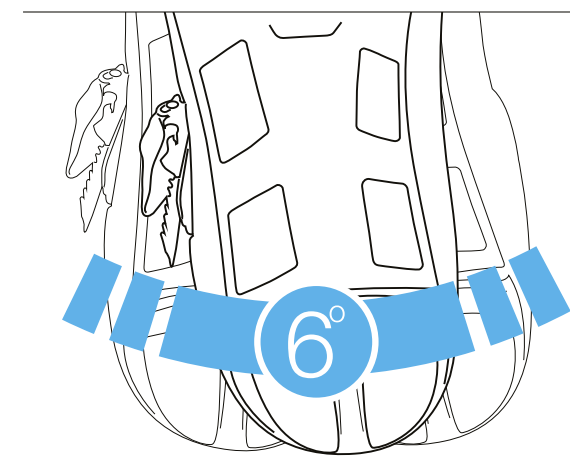
GRATULUJEME VÁM K VAŠIM NOVÝM PEDÁLOM ZNAČKY CRANKBROTHERS!

Jazda na kole je ve své podstatě nebezpečná. Tieto pokyny si musíte dôkladne preštudovať ešte pred inštaláciou. Nedodržanie týchto pokynov a varovaní pred tým, než pedále namontujete a začnete používať, môže mať za následok vážne zranenie alebo smrť.

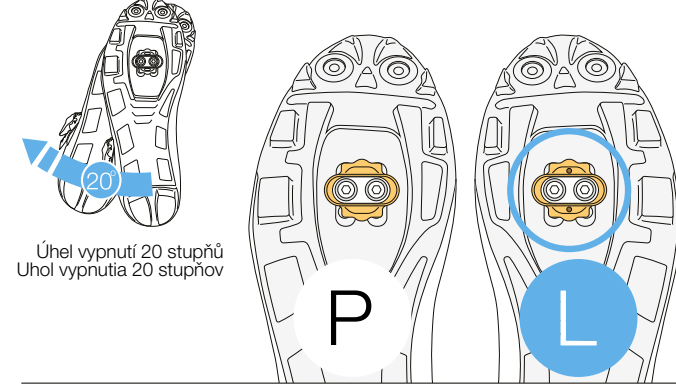
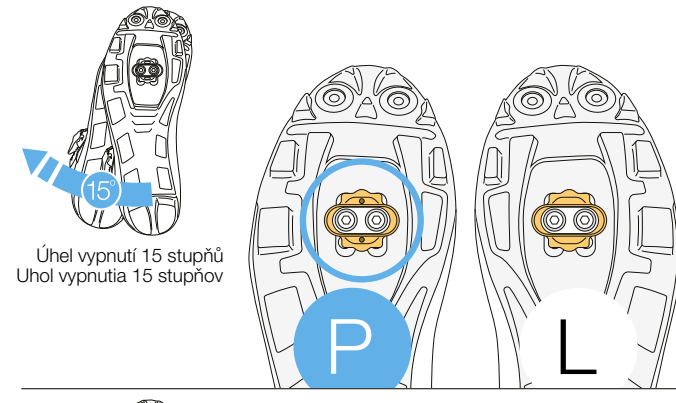
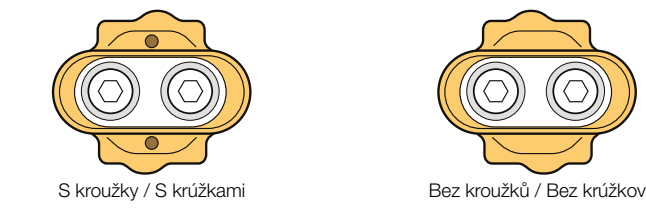
Instalace kufrů / Inštalácia kufrův



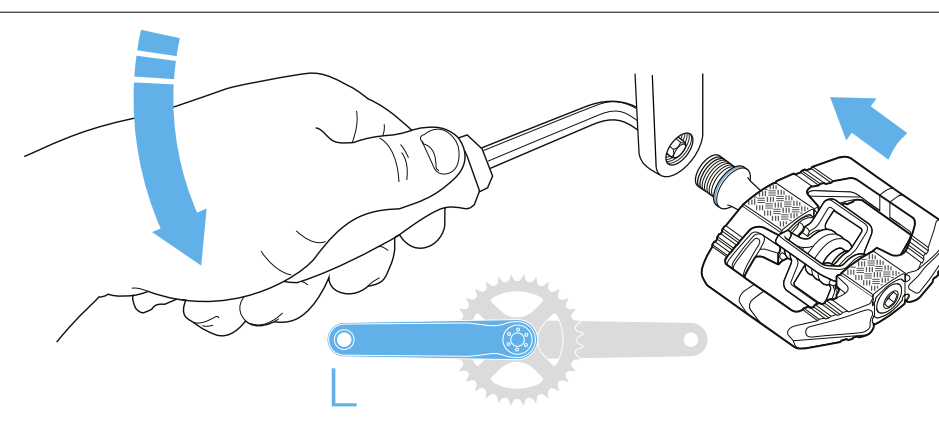
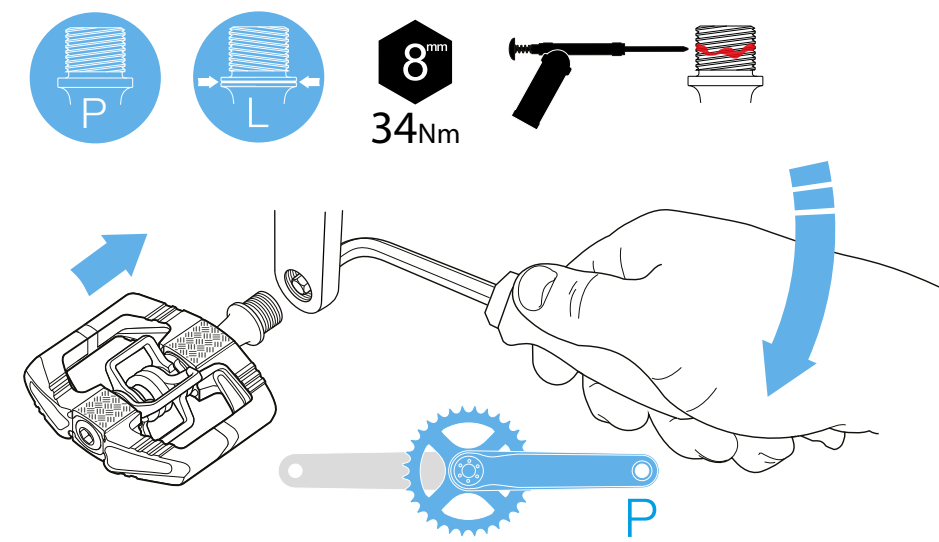
4 Nm



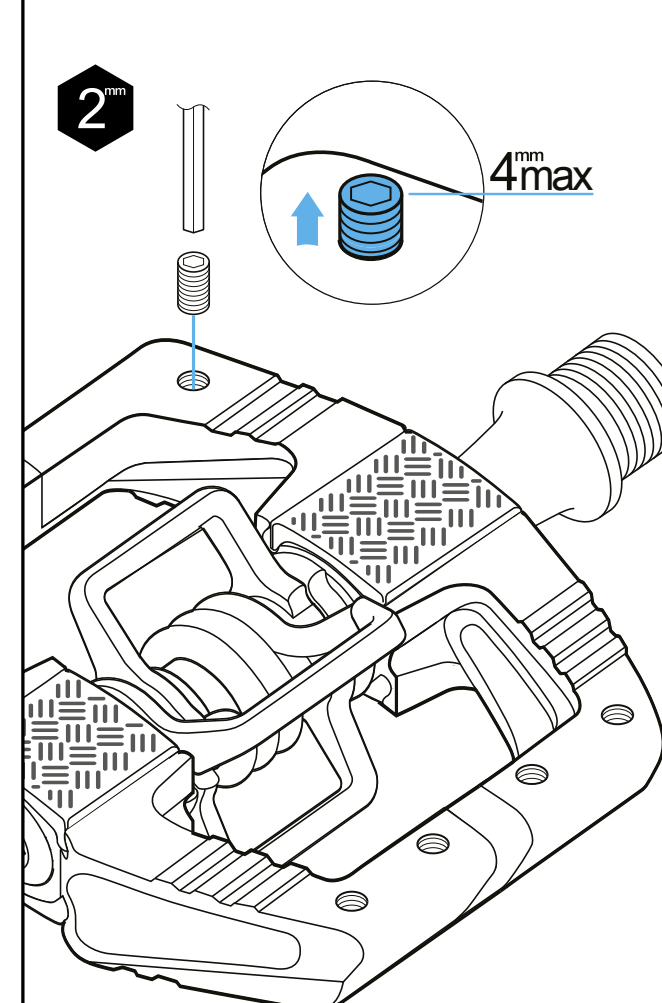
Dodávány kufr poskytuje úhel volnosti 6°. Kufr s úhlem volnosti 0° je k dispozici samostatně.
 Dodávány kufr poskytuje úhel volnosti 6°. Kufr s úhlem volnosti 0° je k dispozici samostatně.



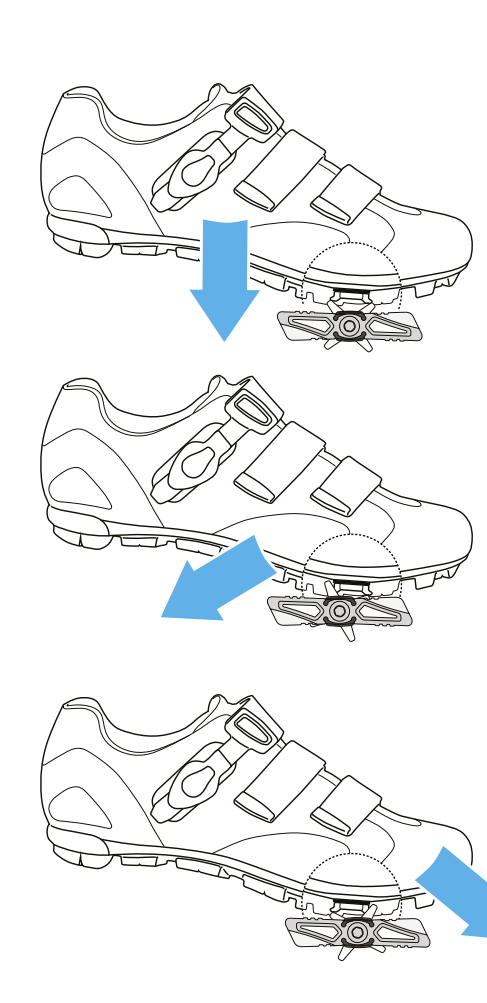
Instalace pedálů / Inštalácia pedála



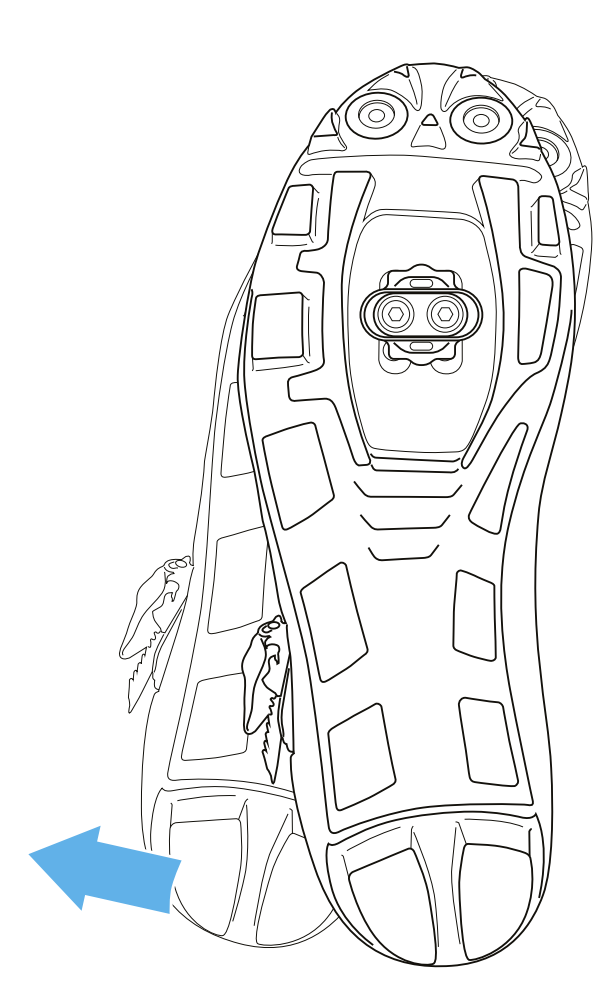
Nastavení kolíků / Nastavenie kolíkov



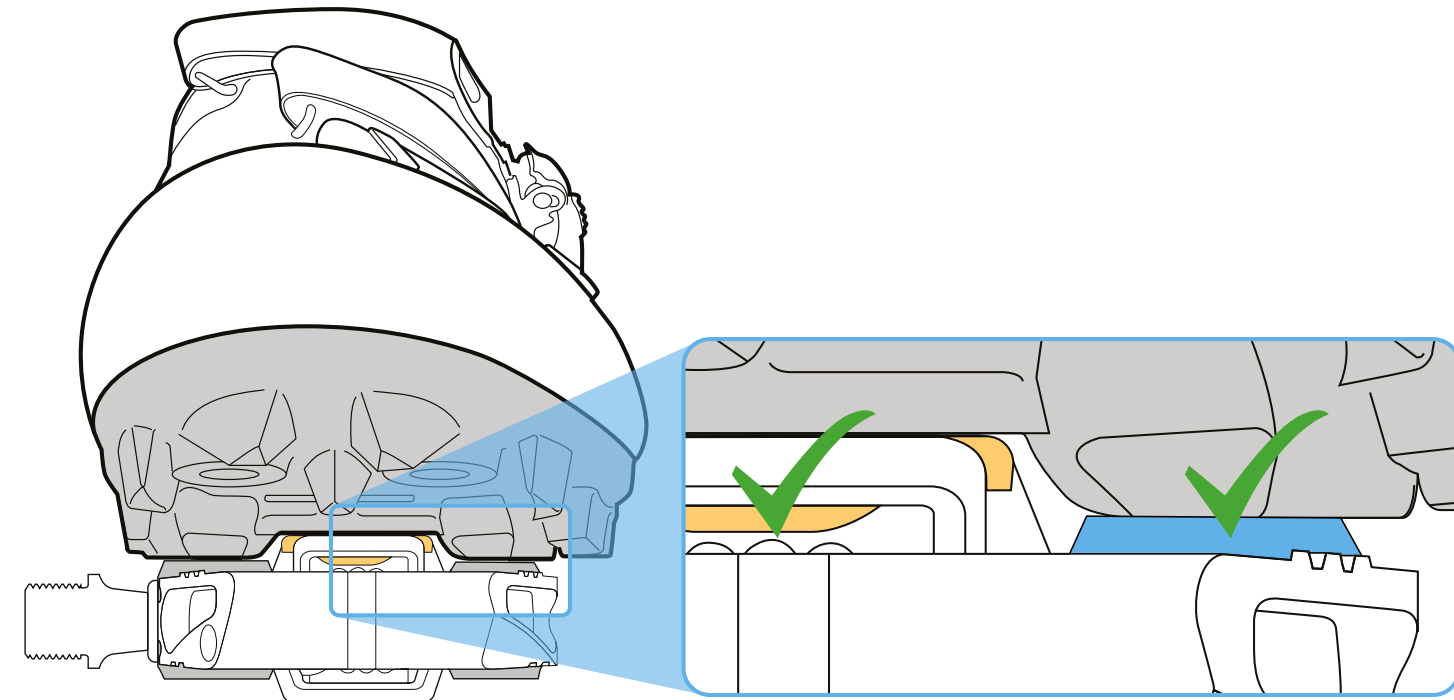
Nacvaknutí / Nacvaknutie



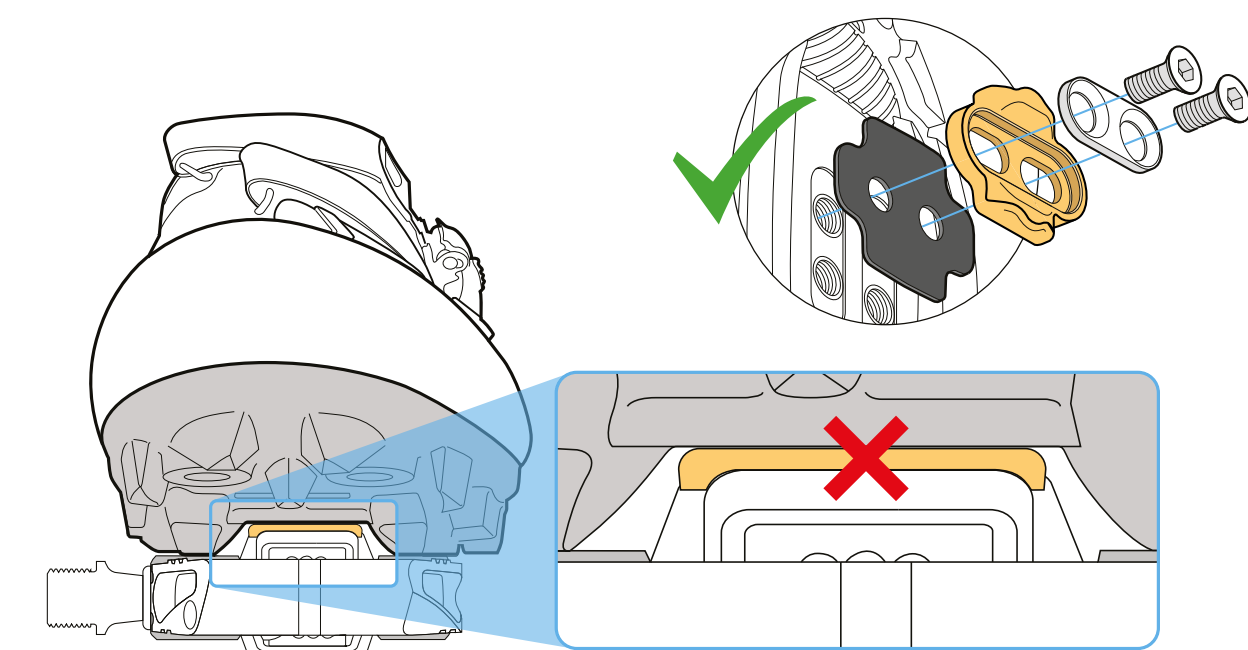
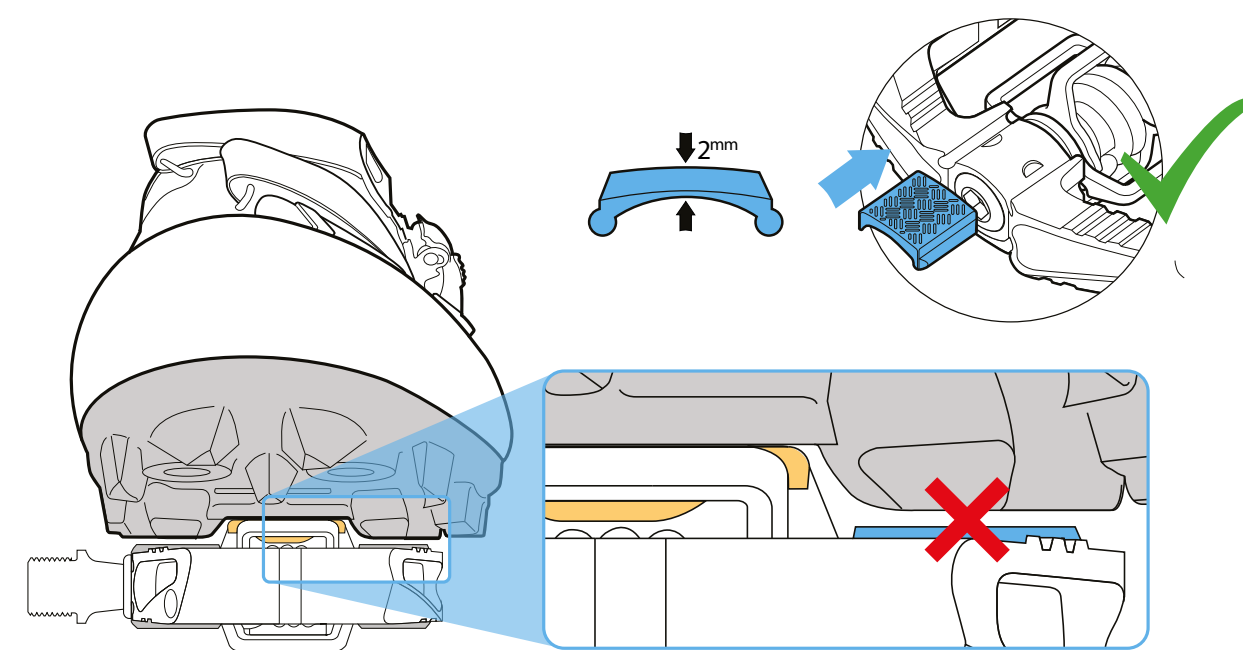
Vyvacknutí / Vycvaknutie



Správný kontakt boty s pedálem / Správny kontakt topánky s pedálem



Zlepšení kontaktu boty s pedálem / Zlepšenie kontaktu topánky s pedálem



Nasazení a sejmутí distanční opěrky / Nasadenie a sňatie distančnej opierky

